


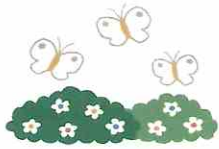
# 令和6年度 4月園だより

日	曜日	降園時刻	昼食	行事	保護者の会	課外	ホーム	2歳児
1	月	/	/	春休みホーム			○	
2	火	/	/	春休みホーム			○	
3	水	/	/	春休みホーム			○	
4	木	/	/	春休みホーム			○	
5	金	/	/	春休みホーム	制服リサイクル (卒園児)		○	
6	土	/	/					
7	日	/	/					
8	月	/	/	春休みホーム(小学校始業式)			○	
9	火	/	/	春休みホーム(小学校入学式)		ダンス	○	
10	水	11:30	/	始業式 施設・遊具安全点検			○	R5年度 在籍児
11	木	※	/	入園式(在園児はお休み)			なし	休み
12	金	11:30	/	体育あそび(5歳)		体育	○	R5年度 在籍児
13	土	/	/					
14	日	/	/					
15	月	11:30	/	新しい友だちを迎える会	制服リサイ クル 15日~17日		○	新2歳登 園開始
16	火	11:30	/	身体測定(うめ) カウンセリング		ダンス	○	◎
17	水	11:30	/	身体測定(もも)			○	◎
18	木	14:00	給食	身体測定(さくら) 英語あそび(4歳)		英語	○	◎
19	金	14:00	給食	体育あそび(ちゅうりっぷ・5歳) 身体測定(すみれ)		体育	○	◎
20	土	/	/					
21	日	/	/					
22	月	14:00	給食	身体測定(ちゅ)体育遊び(た・ひ・4) ひよこクラス			○	 ◎
23	火	14:00	給食	誕生会		ダンス	○	◎
24	水	14:00	給食	身体測定(ゆり・ばら) 英語遊び(5)	アロマイベント		○	◎
25	木	14:00	給食	身体測定(ひまわり) 英語あそび(3歳) 保育料振替		英語	○	◎
26	金	14:00	給食	身体測定(たんぼぼ)体育遊び(ちゅうりっぷ・5歳)	カウンセリング	体育	○	◎
27	土	/	/					
28	日	/	/					
29	月	/	/	昭和の日				
30	火	14:00	給食	保育参観 ノート預かり日			○	◎

 わくわくひよこクラスは、未就園児親子がどなたでも無料で参加できます。

## 5月の行事予定

- ・春の遠足 9日(木)3歳児(雨天16日)・10日(金)4歳児(雨天17日)・14日(火)5歳児(雨天21日)
- ・8日(水)歯科検診 ・22日(水)誕生会



## 泉台幼稚園の

### 教育目標

1. 明るく健康な子ども
2. 感性豊かな子ども
3. 基礎的な生活習慣を身につけた子ども

お子様のご入園、ご進級おめでとうございます。

令和6年度がスタートしました。3つの教育目標を掲げ、こどもたちがのびのびと自分の力を発揮し、楽しい園生活をおくれるよう、全教職員が一丸となって、お子様を支援し、見守っていきたく思います。保護者のみなさま、ご協力をお願いいたします。

### 制服リサイクルのお願い

サイズの合わなくなった制服・ポロシャツや帽子・かばん等再活用できるようリサイクルしますので、15日～17日までに正面玄関、1階トイレ横の指定の箱に入れてください。お子様を通じて担任に渡していただいても結構です。

他の方から譲り受けた制服や帽子は必ず、名前を書き直してください。

### 園生活のしおりについて

本日お渡しした園生活のしおりは、毎年新しく更新しています。

よく目を通していただきますようお願いいたします。



### 給食の持ち物について

18日より給食が始まります。毎日、ランチクロスとお箸セットを給食袋に入れて、持ってきてください。

### 保育参観について

後日「ぎゅっとなび」でお知らせします、保育参観のご案内をお読みにになり、各保育室にお越し下さい。

### 配布物のペーパーレス化について

今年度からペーパーレス化を目指し、配布物は一部を除き、ほとんどのものを「ぎゅっとなび」で送らせていただきます。よく目を通していただきますようお願いいたします。

ご質問等ございましたら、いつでもお問い合わせください。

### コミュなびについて

**○出欠申請なび** ①欠席、遅刻、早退を**当日9時15分**まで申請することができます。

②ホームクラスを申し込みます。**30日前～前日16時**まで申請することができます。

締め切り後の変更はお電話にてご連絡ください。(コミュなび連絡欄入力でも可能です。)

### **○ バスなび**

①バスの運行状況の確認ができます。ご利用のバス停2～3つ前にメールを受信するように設定していただくと大変便利です。

②バス乗車キャンセルの申請ができます。乗車されない場合は必ず申請し、連絡なびにもその旨を入力してください。

・登園は**30日前～当日バス乗車時刻**まで

・降園は**30日前～当日13時(午前保育日は11時)**まで申請することができます。

※保育終了後、課外教室へ行かれる場合は降園バスをキャンセルしてください。